

Za više informacija



### Udruženje građana "Svjetionik"

Adresa: Prote Matije Nenadovića bb,  
79100 Prijedor

Tel./fax: 052 243 150

E-mail: [svjetion@teol.net](mailto:svjetion@teol.net)

Web site: <http://www.nvo-svjetionik.org>

### Delegacija Evropske unije u Bosni i Hercegovini

Skenderija 3a, 71000 Sarajevo  
Bosna i Hercegovina

Tel: +387 33 254 700

Fax: +387 33 666 037

*Ova publikacija je urađena uz pomoć Evropske unije. Sadržaj publikacije je isključiva odgovornost Udruženja građana „Svjetionik“ i ni u kom slučaju ne predstavlja stanovišta Evropske unije.*

"Evropska unija se sastoji od 27 država članica koje su odlučile postupno povezivati svoja znanja, resurse i sudbine. Zajedno, tokom razdoblja proširenja u trajanju od 50 godina, izgradile su zonu stabilnosti, demokratije i održivog razvoja, a istovremeno održale kulturne raznolikosti, toleranciju i individualne slobode. Evropska unija posvećena je dijeljenju svojih postignuća i svojih vrijednosti sa zemljama i narodima izvan svojih granica".

**Evropska komisija je izvršno tijelo Evropske unije.**



Ovaj projekat finansira  
Evropska unija

Program Evropske unije EIDHR  
za Bosnu i Hercegovinu

## SOCIJALNA ISKLUČENOST



Projekat „Smanjenje socijalne isključenosti kroz jačanje sistema socijalne zaštite“

Implementator:

Udruženje građana "Svjetionik" Prijedor

Partner u projektu:

Udruženje stručnih radnika  
socijalnih djelatnosti Republike Srpske

## Isključenost

određenih pripadnika i cijelih grupa društva iz glavnih društvenih tokova predstavlja jedan od ozbiljnijih izazova s kojima se svijet danas suočava.



## Pojedinci, društvene grupe ili geografska područja

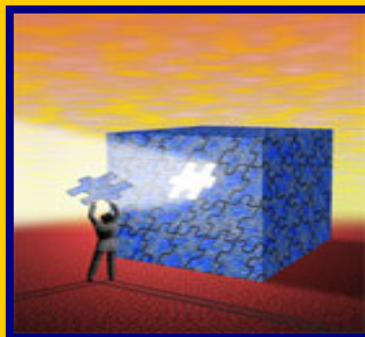
moгу se smatrati socijalno isključenima ako se nalaze u nepovoljnom položaju u političkom, ekonomskom i/ili socijalnom smislu, ako nemaju pouzdanja, ako se osjećaju nemoćno ili u izvjesnoj mjeri društveno otuđeno, a što sve proističe iz kombinacije međusobno povezanih problema kao što su:

- ▶ regionalna nejednakost,
- ▶ nezaposlenost,
- ▶ slabe stručne ili socijalne vještine,
- ▶ nizak dohodak,
- ▶ slabi stambeni uslovi,
- ▶ visok nivo kriminaliteta i nasilja ili
- ▶ pripadnost manjinskoj grupi.

## Socijalna (društvena)

**isključenost** je na nivou zemalja članica EU, definisana kao proces kojim su određeni pojedinci gurnuti na ivicu društva i spriječeni u punom učestvovanju u društvu zbog svog siromaštva ili nedostatka osnovnih znanja i mogućnosti za doživotno učenje, ili kao rezultat diskriminacije.

Ovakve pojave, pojedinca ili grupe stanovništva udaljavaju od mogućnosti za zaposlenje, ostvarivanje prihoda i mogućnosti obrazovanja, kao i od društvenih mreža i aktivnosti u zajednici.



Ovakvi pojedinci imaju malo pristupa institucijama, organima vlasti i procesima donošenja odluka, što utiče na njihov pojačan osjećaj nemoći i nemogućnosti da utiču na vlastiti život.

## Socijalna isključenost

obuhvata, slično kao neostvarena ljudska prava, nemogućnost pojedinca da pristupi javnim službama, da učestvuje u životu zajednice i da djeluje u društvu s osjećajem ličnog dostojanstva. Dok je lako prepoznati osobe koje su u potpunosti socijalno uključene, kao i one koje su potpuno isključene, puno je teže prepoznati one koji se nalaze negdje u sredini – u „sivom“ području – i kojima prijeti opasnost da budu socijalno isključene.



Nacionalne strategije za borbu protiv socijalne isključenosti, a koje se ujedno odnose i na ostvarivanje ljudskih prava moraju pokušati izvući najosjetljivije grupe iz njihove nepovoljne situacije i spriječiti daljnje isključivanje pojedinaca i grupa kojima prijeti ta opasnost.